



Ett attraktivt utvecklingskoncept över tid och rum

FÖRSTUDIE

APRIL 2018



INNEHÅLLSFÖRTECKNING

Rubrik	sid
1. Bakgrund	1
2. Från objekt till koncept	1
3. Syfte	1
4. ARENA Sorsele, den framtida mötesplatsen	2
5. Konceptbeskrivning	2
6. Områdes- och objektbeskrivningar	2
6 A. Sorsele	2
6 A 1. Skolområde	3
6 A 1.1. Multihall	3-5
6 A.1.2. Sporthall	5
6 A.1.3. Reception, café och mötesplats	5-6
6 A 1.4. Minibad, SPA (Water Fun)	6
6 A.1.5. Idrottsarena och ishockeyplan	6-7
6 A.1.6. Spontanidrottsanläggning	7
6 A.1.7. Lekplats	7
6 A.1.8. Drift och skötsel	7
6 A.2. Badsjöområde	7-8
6 A.2.1. Pumptrack	8
6 A.2.2. Skatepark	8
6 A.2.3. Discgolf	8
6 A.2.4. Isklättervägg	8
6 A.3. Svergo	8
6 A.4. Folkan	8-9
6 A.5. Gym och Friskvårdscenter	9
6 A.6. Spår och leder	9
6 A.7. Organisering	9-10
6 B. ARENA Analys Ammarnäs	10-11
6 C. ARENA Analys Blattnicksele	11-12
6 D. ARENA Analys Gargnäs	12
7. Designprogram	12
8. Investeringskostnader och finansiering	13
9. Generella konsekvenser	13
10. Indikatorer	13
11. Tidsplan	14
12. Resultat och effekter	14
13. Samrådsredogörelse	14-15
14. Rekommendation	15
15. Bilagor	15
16. Uppdraget	16

1. Bakgrund

Det har under lång tid funnits behov av en större inomhushall (bollhall, allaktivitetshall) i Sorsele centralort. Den befintliga sporthallen vid Vindelälvs skolan uppfyller inte kravet för en idrottshall med internationella mått, och önskemålet är en ny funktionell, flexibel anläggning för olika sport-, fritids- och kulturaktiviteter.

Föreningslivets samarbetsforum, Sorsele United, lanserade 2011 idékonceptet "ARENA Sorsele", en multiarena för föreningslivets, näringslivets och kommunens behov. PM och skisser togs fram och Sorsele kommun engagerade sig både personellt och ekonomiskt i det inledande planeringsarbetet.

Bland de alternativa placeringarna framkom det under arbetets gång att placeringen av multianläggningen bör ske i anslutning till Vindelälvs skolan i Sorsele.

Sorsele kommuns Fritids- och kulturenhet genomförde under våren 2016 en fritids- och idrottsmiljöstudie (FIS) bland föreningar och ungdomar i kommunen. Föreningslivet inbjöds till Rådslag i Gargnäs, Blattnicksele, Sorsele samt Ammarnäs kring en dialog om anläggnings- och lokalbehov i byarna och centralorten.

Studien visade på en samstämmig uppfattning om behovet av och nyttan med en nyanläggning av ARENA Sorsele.

För en närmare behovsanalys och beskrivning av funktioner m.m. beslöt Kommunstyrelsen 170214 att uppdra till Tillväxtverksamheten att genomföra en förstudie i samarbete med Sorsele United.

2. Från objekt till koncept

Under arbetet med förstudien har begreppet ARENA Sorsele vidgats från behovet av en multihall som objekt i centralorten till ett utvecklingskoncept med olika innehåll över tid och rum i både centralorten som servicecenter och de större byarna som servicenoder, där alla objekt bidrar till en gemensam identitet inom samma koncept. Konceptstrategin ska tillgodose både kort- och långsiktiga behov för olika målgrupper med hållbarhet, flexibilitet och attraktivitet i fokus

3. Syfte

ARENA Sorsele ska utveckla Sorsele som en attraktiv kommun för kommuninvånare och besökare. Konceptet skapar nya mötesplatser för alla åldrar och erbjuder en mångfald av olika möjligheter till en aktiv, kreativ fritid med delaktighet och inkludering. ARENA Sorsele ska också bidra till att skolverksamheten får nya möjligheter för pedagogik och metodutveckling för ungdomarnas lärande och aktiviteter, såväl inomhus som utomhus.

4. ARENA Sorsele, den framtida mötesplatsen

Kommuninvånare och besökare är i fokus för attraktiva upplevelser och service. ARENA Sorsele erbjuder helhetsupplevelser året runt med fritids- och kulturarrangemang, olika event, skolidrott, tävlingsmatcher, träningsläger samt spontana och fria aktiviteter. ARENA Sorsele erbjuder fantastiska förutsättningar för mötesplatser, aktiviteter och samvaro hela året.

Konsekvenser

Behov av kontinuerliga dialogträffar med kommunledningsgruppen, fritids- och kulturenheten, tekniska enheten och externa samarbetspartners om ARENA-konceptets fortsatta möjligheter och utveckling.

Uppstart av dialogträffar våren 2018.

Dialognamn: ARENA Sorsele, den framtida mötesplatsen!

5. Konceptbeskrivning

ARENA Sorsele omfattar en helhet av utemiljöer och anläggningar i centralorten och byarna Ammarnäs, Blattnicksele och Gargnäs (servicenoderna), både befintliga och nya, i en ny kontext.

Målgrupper för ARENA Sorsele är föreningsliv, skolverksamheten, flyktigmottagningen, äldreomsorgen, landstinget, företag samt privatpersoner, både kommunmedborgare och besökare.

6. Områdes- och objektbeskrivningar

6 A. Sorsele

Skolorområdet, Badsjöområdet med hembygdsområdet, Svergo med skid- och fotbollsarenan, motions-, vandrings- och cykelleder med elljusspåret knyts och utvecklas inom konceptet ARENA Sorsele för att visa på helhetsgrepp och samordning samt skapa synergieffekter.



6 A 1. Skolorråde

För skolorrådet krävs en genomgång av markdisposition, planfrågor, kommunikationslösningar för bil- och busstrafik, cykel- och gångvägar, parkeringsplatser etc.

Hjärtat och huvudanläggningen är nya multihallen samt befintliga sporthallen och simhallen vid Vindelälvs skolan.



6 A 1.1. Multihall

Aktivitetshall med inomhusmått: 44x23 m plus biutrymmen och med takhöjd: 7-8 m

Linjemått spelplan: 40x20 m

Publikläktare för ca 300 personer

Multigolv

Möteslokal och personalrum

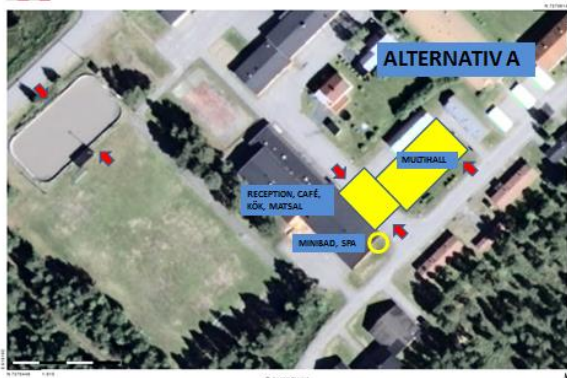
Loger, ljud- och ljusanläggning

Stora förråd

Byggnaden uppförs i direkt anslutning till befintlig sim- och idrottshall.

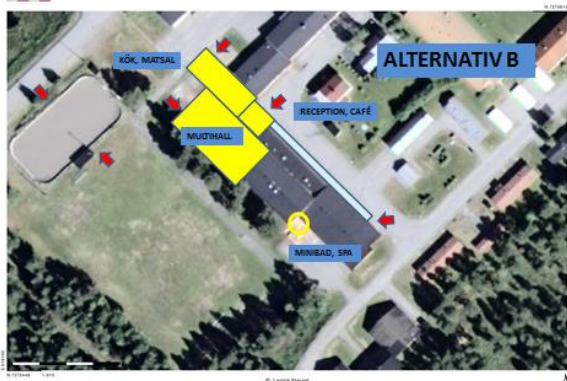
4 alternativa placeringar utreds närmare.

Principskiss Alternativ A



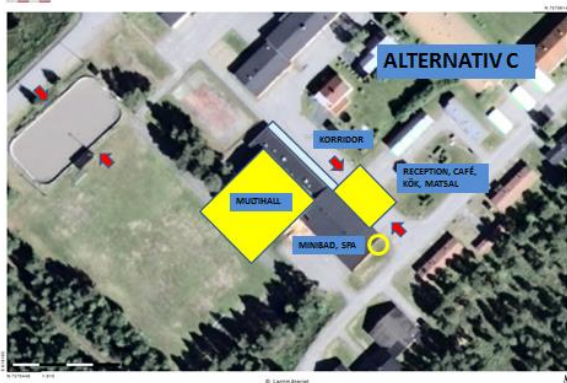
Nybyggnad av multihall 44x23 m plus biutrymmen. Dockas med planerat kök/matsal, reception, café och simhall.

Principskiss Alternativ B



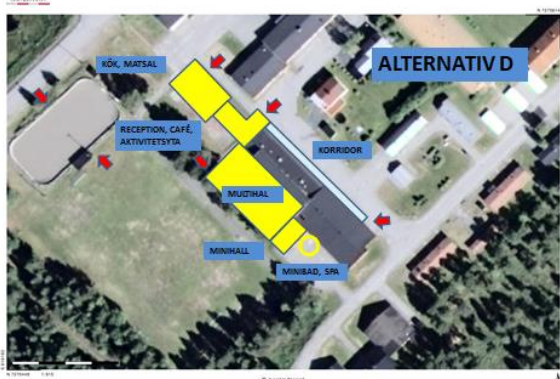
Nybyggnad av multihall 44x23 m plus biutrymmen. Dockas med planerat kök/matsal, reception, café och sporthall. Korridor (gångsluss) mellan multihall och simhall.

Principskiss Alternativ C



Rivning av befintlig sporthall och nybyggnad av multihall 44x36 m plus biutrymmen. Planerat kök/matsal, reception, café uppförs i anlutning till simhallen. Korridor (gångsluss) mellan multihall och simhall.

Principskiss Alternativ D



Om- och tillbyggnad av sporthall till multihall 44x23 m plus biutrymmen samt minihall ca 20x10 m för kampsporter m.m. Planerat kök/matsal samt reception, café och aktivitetssyta uppförs i anlutning till multihallen. Korridor (gångsluss) mellan multihall och simhall.

Aktivitetmöjligheter

Skola-utbildningsverksamheten

Aktivitetshall med tävlingsmått för innebandy, handboll, volleyboll, basket etc samt redskapsgymnastik. Bra aktivitetsmiljö (belysning, ventilation, ljudnivå) och arbetsmiljö för personalen med möteslokal (lektionssal), personalrum.

Fritid och kultur

Ungdomsverksamheten kan förläggas till multihallen med olika aktiviteter. Kulturaktörer får möjlighet till större produktioner för Riksteatern, musikkonserter samt dansarrangemang med mobil scen, loger, publikläktare, funktionell ljud- och ljusanläggning.

Större produktioner kan bokas in i form av regionala och nationella event och viss uthyrning kan ske av materiel och utrustning.

I anläggningen finns stora förråd för förvaring av idrotts- och gymnastikutrustning, stolar, bord, scenmaterial etc, där man med truck och lastvagn kan flytta inredning och materiel på ett smidigt och arbetsmiljöriktigt sätt.

Föreningsliv

Föreningslivets behov och önskemål tillgodoses under överskådlig tid för olika bollsporter, gymnastik, gruppträning, dans, skytte, inomhusklättring, parkour m.m.

Publikplatser med läktare för ca 300 personer, café och mötesplats möjliggör större idrottsarrangemang och event.

Näringsliv

För näringslivet innebär multihallen möjligheter till konferenser, utställningar, mässor, olika event, företagsfester etc. Näringslivet medverkar också som samverkanspart vid byggande och drift.

6 A.1.2. Sporthall

Befintliga sporthallen blir ett komplement till multihallen för olika kampsporter, ex. armbrytning, judo, brottning, boxning, för dans (med spegelvägg), boulespel, lek m.m. Om idrottshallen rivs och ersätts av en ny större multihall enligt alternativ D kompletteras hallen med en minihall för att tillgodose behovet för kampsporter m.m.

Befintliga omklädnings- och duschutrymmen servar hela anläggningen och rustas upp för att vara hälsofrämjande, säkra och trygga för barn och ungdomar.

6 A.1.3. Reception, café och mötesplats

I direkt anslutning till befintliga sim- och sporthallen och nya multihallen byggs en ny reception med café, mötesplats, toaletter, vaktmästeri, städ- och personalutrymmen.

Tillbyggnaden är inbjudande med stora glasytor och placeras strategiskt med korridorer (gångslussar) till anläggningens olika delar. Här finns digital information, service och bokning för respektive anläggning.

Café

Cafédelen serverar simhallen, befintliga sporthallen, nya multihallen samt utomhusmiljöerna. Målgruppen är privatpersoner, företag och föreningar.

Caféet är kopplat till receptionen med två funktioner:

Vardagar dagtid och kvällar:

Försäljning av cafévaror, korv, hamburgare, frukt, drycker, smoothiebar

Helger:

Föreningslivet ordnar förtäring för sina verksamhetsbehov vid olika arrangemang, workshops, utbildningar, träningar samt för den allmänna ungdomsverksamheten.

Vid publika arrangemang och event kan event/cateringföretag driva caféet med enklare maträtter och dryck. Anläggningen kan upplåtas för alkoholservice med event/cateringföretag som har gällande tillstånd.

Cafédelen inrymmer också olika spel som biljard, dart, shuffleboard, brädspel etc samt en E-sportsarena med spelkonsoller med digital bokning (Black Box).

Konsekvenser

Ny attraktiv samlings- och mötesplats för alla som stärker medborgarnas kontakt, samvaro och utbyte med nyanlända, inflyttade och tillfälliga besökare.

Behov av personalresurser för att driva caféet vardagar dagtid och kvällstid.

6 A 1.4. Minibad, SPA (Water Fun)

Befintliga simhallen kompletteras med ett minibad samt en SPA-anläggning (bubbelpool). Minibadet är avsett för småbarnsfamiljer med en utsmyckning av barnfigurer och pedagogiska lekmaterial. Bubbelpoolen är till för rekreation, avslappning samt vattenmassage. Målgruppen är ungdomar och vuxna.

Konsekvenser

Ökad attraktionskraft och ökat utbud samt att satsningen stärker bilden av ARENA Sorsele som barn- och familjevänlig.

6 A.1.5. Idrottsarena och ishockeyplan

Upprustning av den befintliga idrottsanläggningen med fotbollsplan vid den befintliga sport- och simhallen med fyra löparbanor (tartanbanor), längdhopp- och höjdhoppsgrop samt en kastring för kulstötning.

Kommunens nyligen genomförda upprustning av ishockeyplanen intill idrottsplanen är en efterfrågad och angelägen satsning.

6 A.1.6. Spontanidrottsanläggning

Inom skolområdet byggs en spontanidrottsanläggning för barn och ungdomar för användning under skoltid och deras fritid. Anläggningen tillgodoser spontan lek och olika sportaktiviteter.

Konsekvenser

Idrottsanläggningarna stärker skolans utbildningsmål inom idrott och hälsa och är till stor nytta för förskoleverksamheten, föreningslivet, sports events och ungdomarnas spontana aktivitetsbehov.

6 A.1.7. Lekplats

Den befintliga lekplatsen på skolområdet kompletteras med en mindre lekplats som tillgodoser förskolans och mindre barns behov.

6 A.1.8. Drift och skötsel

Drift, skötsel, städ och vaktmästeri organiseras för både utomhus- och inomhusmiljöerna. Arbetslaget har ett helhetsgrepp om planering, genomförande, uppföljningar och utvärderingar. Arbetsmiljön är prioriterad och kunden är i fokus.

Bokning av uthyrningstider i multihall, sporthall och idrottsanläggning sker online eller genom receptionen efter fastställd hyrestaxa. Öppettiderna är 365 dagar om året med varierande tider under skolverminer och skollov.

6 A.2. Badsjöområde

Området kring Badsjön med Hembygdsområdet erbjuder redan idag möjligheter till rekreation med olika kultursevärdheter, belysta promenadlingor, utomhusbad med bryggor och lekplats. Under 2018 planeras uppförande av en motorikbana och ny lekplats.



Följande behov och önskemål har framkommit i analysen av området och med intervjuer som är gjorda med föreningslivet, ungdomar m.fl.:

6 A.2.1. Pumptrack

Naturbana eller monterad anläggning

6 A.2.2. Skatepark

En modul i robust underhållsfritt material

6 A.2.3. Discgolf

Minianläggning för barn och ungdomar och som ”prova-på-aktivitet”

6 A.2.4. Isklättervägg

Isklätterväggen i Nalovardo som uppfördes inom projektet ”Snow Magic” flyttas till Badsjöområdet för att öka tillgängligheten och utbudet.

En dispositionsplan upprättas för Badsjö- och Hembygdsområdet.

Skolorområdet knyts ihop med Badsjöområdet med en belyst gång- och cykelväg.

6 A.3. Svergo

Svergo är ett kompletterande aktivitetsområde inom ARENA-konceptet med fotbollarenan, som drivs av Sorsele Idrottsförening, och skidstadion samt motionsspåret (elljusspåret), som drivs av Sorsele Skidklubb. Svergo med motionsspåret är också utgångspunkt för terrängcykelleder, trailrunning och draghund under både vintersäsongen och barmarkstid (canicross (löpning) och draghund med mountainbike och kickbike). Sorsele SK har kompletterat med enklare utegym vid det elbelysta motionsspåret och har nyligen uppfört en värmestuga med vallautrymme. Det pågår planering för en upprustning och komplettering av spårslingorna, som även tillgodoser behov för personer med olika funktionshinder samt förbättrad skyltning etc. Anläggande av en rullskidbana och teknikbanor i området är frågor som diskuteras.

Fotbollsarenan omfattar naturgräsplan med läktare, grusplan med belysning och en klubbstuga med omklädningsrum, duschar, toaletter, kontor och samlingsrum. Diskussioner pågår inom Sorsele IF om en upprustning av arenan och anläggande av en konstgräsplan.

6 A.4. Folkan

Folkan (fd Folkets Hus) inrymmer fritidsgård, Atletklubbens träningslokal, en modern biograf, samlingslokaler, café och kontorsrum.

Folkets Hus kan vidareutvecklas inom ARENA-konceptet till ett ”Föreningshus” för föreningslivet, studieförbund och ungdomsverksamhet.

Stora B-salen kan inredas för lågintensiva motionsaktiviteter som softgym, dans, inomhusboule etc, eftersom utrymmen för omklädningsrum och dusch är begränsade.

Befintliga C-salen och caféutrymme blir passande lokaler för möten, föreningsträffar och samvaro.

6 A.5. Gym och Friskvårdscenter

Gym och Friskvårdscentret Trim 365, som inryms i angränsande lokaler till Brandstationen, har aktivitetsmöjligheter som förstärker profilen och utbudet inom ARENA Sorsele.

6 A.6. Spår och leder

Vintertid är mångfalden och tillgängligheten till skidspår och skoterleder i centralorten och dess närområde utmärkt. En pågående förstudie med stöd från Länsstyrelsens LONA-anslag kartlägger behov och förutsättningar för utveckling av olika vandrings- och cykelstråk sommartid med koppling till Laisälven, Nalovardo och Skibbikken.

Det finns behov av upprustning av de elbelysta motionsspåren i Ammarnäs, Sorsele, Blattnicksele och Gargnäs med röjning, markarbeten, skyltning, information m.m

Diskussioner pågår om en upprustning av Vindelälvsleden (vinterleden) och en samordnad skötselorganisation för en fortsatt kvalitetssäkrad och hållbar skötsel och underhåll av spår- och ledsystemen.

6 A.7. Organisering

Idéunderlag för närmare studier

Huvudmän

Sorsele kommun: Sim-och sporthall, reception, café, idrottsanläggning, ishockeyplan, spontanidrottsanläggning, lekplatser, hinderbana

Sorsele United: Multihall, pumtrack, skatepark, discgolf, isklättervägg

Sorsele IF: Svergo fotbollsarena

Sorsele SK: Svergo skidstadion och motionsspåret (elljusspåret)

Samarbetsavtal upprättas mellan parterna

Drift och underhåll

Sorsele kommun

Sorsele kommun svarar inledningsvis för utveckling och drift av ARENA-konceptet som en egen resultatenhet (intraprenad). Huvudmannaskap utreds under hand närmare.

Internt

Fakturering till skola/utbildningsverksamheten för simhall, simskola, befintliga sporthallen och nya multihallen, idrottsarena, ishockeybana

Externt

Uthyrning av simhall, nya multihallen och gamla sporthallen till föreningar, organisationer och företag. Anläggningarna har olika tariffer för olika målgrupper, tjänster och öppettider.

Personalbehov

Enhetschef: 1.0 tjänst

Planering, genomförande samt uppföljning, personalansvar, receptionsansvar, bokningar, kassahantering, försäljning, offerter

Badmästare/vaktmästare: 2.0 tjänster

Städ: 1.0 tjänst

ARENAKOMPANIET

Driften av ARENA Sorsele kan organiseras inom ARENAKOMPANIET, ett socialt företag, efter den inledande intraprenadmodellen. Upplägget kan även innefatta driften av Folkan, Sorsele. En utredningsgrupp bör utreda frågan närmare

Socialt företagande har som mål att skapa samhällsnytta och bygger på delaktighet och medbestämmande. Det sociala företaget skulle som huvudman för ARENA-konceptet samarbeta med Arbetsförmedlingen, Försäkringskassan, Sorsele kommun samt näringslivet och föreningar.

Konsekvenser

Hållbar, kvalitetssäkrad drift, skötsel och underhåll med kompetent personal

6 B. ARENA Analys Ammarnäs

Dialog med Ammarnäs Idrottsförening

- Motionsspår

Elljusspåret: Ny slinga (+ 500 m och lätt banprofil), breddning och ny belysning

- Idrottsplan

Vid skolan

Spontanidrottsanläggning

Isbana med minisarg

- Lekplats

Vid skolan

- Bikepark

Vid skolan/motionsspåret

- Skatepark

Vid skolan eller Fjällro (Ammarnäs IF är markägare)

- Utegyms

Vid start motionsspåret eller stationer längs spåret

- Badplats

Vindelälven, norra Ammarnäs

Bryggor, omklädningshytt, utedass

- Upprustning av skolans idrottshall, dusch- och omklädningsrum

Idrottshallen är i bra skick för bollspel, badminton etc och med gymnastikutrustning och scen.

Hemtjänsten ska flytta in i nya lokaler i skolan. Ny väg, entré och ombyggnad av skolans herrdusch planeras.

Det behövs en dispositionsplan för hela skolområdet.

6 C. ARENA Analys Blattnicksele

Dialog med Blattnicksele Intresse/Idrottsförening

- Skolans idrottshall

Allmän upprustning, även div utrustning

- Lekplats

Upprustning av befintlig lekplats mitt i byn

- Motionsspår

Elljusspåret: Kompletterande markplanering och ny belysning

- Isbanan

Upprustning av sarg, LED-belysning

- Vintervägen

Belysning för motions- och trivselaktiviteter vintertid

- Tennisbana

Upprustning

- Badplats

Upprustning

Bikepark
Sand- och jordbana

- Biffen
Utbyggnad för kompletterande aktiviteter

- Gläntan
Upprustning av cross- och skoterbana i södra Blattnicksele

6 D. ARENA Analys Gargnäs

Dialog med Intresseföreningen Gargnäs Behövs

- Skolans idrottshall
Upprustning av dusch- och omklädningsrum, även div utrustning
Klättervägg

- Lekplats

- Fotbollsplan
Upprustning av omklädningsrum vid Hemsjövallen, ej dusch

- Motionsspår
Elljusspåret: Breddning och ny belysning, hinderbana (stationer längs motions slingan)

- Isbanan
Upprustning av sarg, LED-belysning, nya mål och redskap (ex isskrapor)

- Gym
Inomhusgym i gamla skolan

- Badplatsen
Vattenhinderbana

- Övrigt
Ny spårsladd för spår och vinterleder

Minigolfbanan är populär och i bra skick

7. Designprogram

Designprogram med varumärke, skyltning samt information (broschyr och digitalt) utarbetas för ARENA-konceptet.

8. Investeringskostnader och finansiering

Inomhus- och utomhusmiljöer

Beskrivna objekt kräver fortsatta analyser, projekteringar och kostnadsberäkningar.

Möjliga finansiärer för de beskrivna objekten:

Sorsele kommun (investeringsbudget, bygdemedel), Allmänna arvsfonden, Idrottslyftet, Länsstyrelsen, Boverket, lokala företag, crowdfunding, föreningsliv (ideella arbetsinsatser)

9. Generella konsekvenser

Mål

ARENA-konceptet tillgodoser ett brett, varierat och attraktivt utbud med idrott-hälsa-rekreation, ungdomsverksamhet och samvaro i fokus.

Organisering

Organisering med huvudmannaskap, drift och underhåll behöver utredas som säkerställer långsiktig hållbarhet, stabilitet och kvalitet.

En omorganisering av fritids- och kulturenheten behöver göras för omstruktureringar och nyrekryteringar av personal samt översyn av arbetsuppgifter.

Helhetsgreppet kräver ett gemensamt synsätt och regelverk om tillgänglighet, prisnivåer och bokningar till olika anläggningar.

Ekonomi

Driftskostnads- och intäktskalkyler behöver upprättas. De olika kommunala verksamheternas lokal- och servicebehov och andelar i driftsekonomin regleras genom avtal.

10. Indikatorer

Kvantitativa mätningar

Antal uthyrningar till föreningar, företag, privatpersoner
Antal besökare efter kön, ålder under helger, vardagskvällar

Antal besökare: Simhallen, sporthallen, multihallen, café,
E-sportsarena

Kvalitativa mätningar

Greaterate

Sorsele kommun tillhandahåller en mätmodul för att mäta service, kundnöjdhet på anläggningarna som sedan analyseras och behandlas av personalen genom en handlingsplan. Varje anläggning genomför med olika tidsintervaller en kundmätning som sedan följs upp.



11. Tidsplan

Ett både önskvärt och realistiskt tidsperspektiv för beskrivna insatser är 2018-2022, men den exakta tidsplanen är svår att precisera, eftersom det krävs fördjupade analyser, fortsatt objektsplanering, planarbeten, kostnadskalkyler för investeringar och drift, finansieringsmöjligheter, huvudmannaskap och driftsformer.

Ambitionen bör vara att Sorsele kommun anvisar medel i budget 2019-2022 för planerings- och projekteringsinsatser och investeringar.

Projekteringsarbetet för de föreslagna objekten inom skolområdet i Sorsele bör inledas snarast och att några mindre beskrivna objekt kan förverkligas etappvis både inom badsjöområdet i Sorsele och byarna Ammarnäs, Blattnicksele och Gargnäs. En målsättning är att den prioriterade multihallen är uppförd senast vid utgången av 2022.

12. Resultat och effekter

Resultatmål

Inom en 5 årsperiod etableras ARENA Sorsele med beskrivna nya och upprustade anläggningar, gemensamt varumärke, information och marknadsföring.

ARENA-områdenas utemiljöer färdigställs och görs tillgängliga och lockande med information, skyltning och attraktiv ljussättning.

Effektmål

ARENA-konceptet tillför mervärden inom folkhälsan och nya moderna mötesplatser för alla året om.

Attraktionskraften hos varumärket "Sorsele" ökar, och den påbörjade profileringen inom idrotts-, fritids- och kulturområdet förstärks.

ARENA Sorsele öppnar nya möjligheter för näringsliv och företag genom konferenser, mässor, event, produktpresentationer och premiärvisningar.

Besöksstatistik och intäkter ökar. Handel, service och besöksnäring utvecklas.

13. Samrådsredogörelse

Förstudien ARENA Sorsele har utarbetats i bred samverkan mellan Sorsele kommun, föreningsliv och ungdomsgrupper och genom studiebesök och dialogträffar. Här följer en sammanställning av dokumenterade och genomförda informations- och dialogträffar och andra underlag:

Rapport Sorsele kommun: Fritids- och idrottsmiljöstudie (FIS) 2016

Studiebesök Vilhelmina och NOLIA, Umeå 170425-26

Studiebesök Norsjö 170821

Sorsele United: Workshop Livskraft Sorsele 170617 och Föreningsstämma 170828

Samrådsträff med Henrik Sjöström, Jörgen Larsson och Fanny Zetterberg 170830

Information till kommunalrådet Kjell Öjeryd 171009
Informations- och samrådsträff med Simon Sundström och Michael Wesslander 171017
Temadag "Ung företagsamhet" åk 7, Sorsele 171116
Sammanställning av behov och önskemål: Ammarnäs, Blattnicksele, Gargnäs 171113-28
Översiktlig studie av finansieringsmöjligheter

14. Rekommendation

Sorsele kommun uttrycker i ett inriktningsbeslut ambitionen med Arena Sorsele och anvisar medel för både planerings- och projekteringsarbeten och investeringar. Kommunen beslutar också att utse en 3-partssammansatt arbetsgrupp med uppdrag att fördjupa och utveckla förstudiens olika förslag, upprätta slutligt förslag för beskrivna insatser inom skolområdet i Sorsele och att genomföra förprojektering av multihall och simhall.

15. Bilagor

ARENA Sorsele
Presentation 180410.pdf

Rapport Sorsele kommun: Fritids- och idrottsmiljöstudie 2016
FIS Anläggningsanalys 160623.pdf

Studiebesök Vilhelmina och NOLIA, Umeå
Studiebesök Rapport 170425-26.pdf

Studiebesök Norsjö
Studiebesök Rapport 170821.pdf

Sorsele United
Workshop Livskraft Sorsele 170617
ARENA Sorsele Behov och funktioner 170617.pdf
Föreningsstämma 170828
Muntlig rapport (Leopold Sjöström och Pär Röckner)

Temadag "Ung företagsamhet" åk 7, Sorsele
ARENA Sorsele Önskemål Vindelälvs skolan åk 7 171116.pdf

Sammanställning av behov och önskemål
ARENA Analys Ammarnäs 171113.pdf
ARENA Analys Blattnicksele 171128.pdf
ARENA Analys Gargnäs 171120.pdf

Multihall
Principskisser Multihall Alternativ A-D 180225.pdf

16. Uppdraget

Denna förstudie har under 2017 utarbetats av Sorsele kommuns Tillväxtverksamhet, Fritids- och kulturenheten i samarbete med Sorsele United och på uppdrag av Kommunstyrelsen.

Utredningsgrupp:

Pär Röckner, representant för Sorsele kommun, Fritids- och kulturenheten och förstudiens samordnare, Mathias Bäcklund, representant för näringslivet och Leopold Sjöström, representant för Sorsele United och förstudiens redaktör.

Kontaktinformation: Pär Röckner, par.rockner@sorsele.se, 0952-143 29

Sorsele 180410