

Juobmovare, blomsteräng



Lättvandrat
med bra
utsikt

Blomsterängen slås varje år, både för bevara kulturvärdena och för att behålla artrikedomen.

Juobmovare var den första nybyggarbosättningen i Tjulträskdalen. Blomsterängen är den artrikaste av alla ängar i Ammarnäsområdet. Än idag slås ängen manuellt med lie.

Ängen ligger i en vacker sydsluttning mot Tjulån och har varit öppet sedan slutet av 1800-talet då ett nybygge etablerades här. 1910 flyttade nybyggaren Mikael Sjulsson till Tjulträsk. Juobmovare blev då fåbod fram till 1927. Ängen slogs fram till 1955 och växte sedan igen.

Juobmovare sköts numera av engagerade människor i Ammarnäs som slår ängen sommartid. De har också renoverat de två timrade ladorna som finns kvar. Boningshuset och sommarladugården revs redan på 1940-talet.

Juobmovare är sommartid en prunkande blomsteräng med midsommarblomster, nordisk stormhatt, smörbollar och brudborste. Särskilt artrika är ängarna närmast ån. Där kan du hitta fjälltimotej, gullris, fjällvedel, slätterblomma, ormrot och vårbrodd. Nere vid ån finns en grillplats. En fantastisk plats att fika på. *Forts. nästa sida*



Tips!

Ta med matsäck när du besöker blomsterängen. Grillplatsen nere vid ån är en osedvanligt vacker plats för din fikastund.



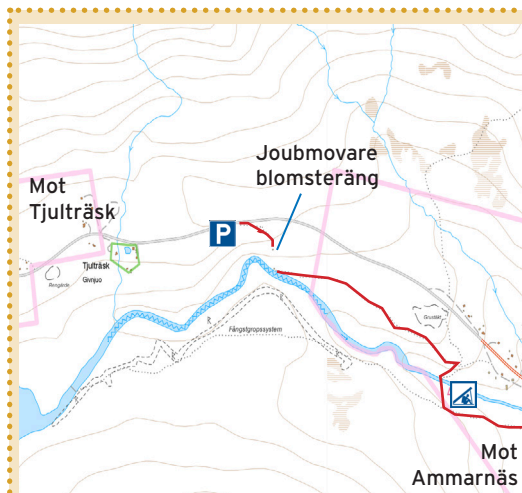
Summary in English,
next side



- Mycket lätt, tillgängligt för både rullstol och barnvagn
- Lätt, lättvandrad stig
- Medelsvår, sten, rötter och backar förekommer
- Svår, kan vara både mycket brant och mycket stenigt

Stigen är lättvandrad och kort, bara 300 meter från parkeringen.

- Den lilla parkeringen ligger invid vägen mellan Ammarnäs och Tjulträsk.
- Tillgängligt för barn. MEN ej framkomlig med barnvagn.
- Eldplats finns nere vid Tjulån. Ta med egen ved om du vill elda. Tänk på brandrisken!



©Lantmäteriet, Gävle 2017. Terrängkartan, öppna data.

Koordinater, parkeringen invid vägen:
WGS84: 65°58'10"N, 16°5'26"E
WGS84 decimal (lat, long): 65.969531, 16.090611
SWEREF99 TM: N:7316945, E:549556

Fakta

Om du kör bil så hittar du parkeringen på vänster sida efter ungefär 5 km. Från parkeringen är det bara 300 meters vandring fram till ängen. Om du vill vandra till Juobmovare så är leden på södra sidan Tjulån ett bra alternativ. Vid hängbron går du över ån och går sista biten längs norra åstranden. Detta är en lätt till medelsvår vandring på ca 6 km som startar på samma punkt som Kungsleden mot Hemavan. Fiskekort för Tjulån upp till hängbron kan du lösa på Ammarnäs Fiskecentrum.

Detta blad och många andra finns tillgängliga på www.visitvindealven.org www.sorsele.se

Turistbyrån Sorsele 0952-140 90



Juobmovare blomsteräng, sida 2



Midsommarblomster, *Geranium sylvaticum*



Slätterblomma, *Parnassia palustris*



Ormrot, *Bistorta vivipara*



Vårbrodd, *Anthoxanthum odoratum*



Juobmovare flower power

Juobmovare was the site of the first settlement in the valley and has the richest variety of flowers of all the meadows in the Ammarnäs district. It is still cut manually, with a scythe.

The meadow is in a beautiful location on a south-facing slope of the Tjulån river valley and has been managed ever since the first settlement was established here at the end of the 19th century. In 1910, Mikael Shulsson moved to Tjulträsk and, until 1927, Joubmovare was only inhabited in the summer.

After 1927 the farmstead wasn't used, other than for providing hay, and the annual cutting of the meadow ceased in 1955. The land was allowed to grow over but in modern times Ammarnäs' residents have renovated the two remaining wooden barns and started managing the meadow again.



En trevlig väg till Jubmovare är via Närledssystemet.

Det finns mycket annat att göra i och kring Ammarnäs

Här finns några tips på ytterligare dagsutflykter i och nära Ammarnäs.



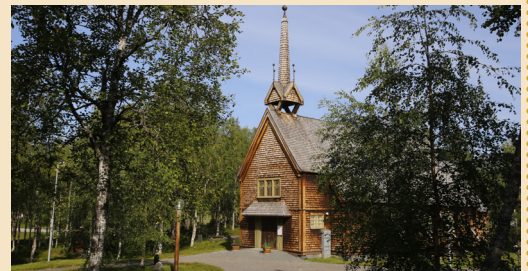
Potatisbacken

Både kulturskatt och sevärighet. En brant kulle för potatisodling med grillplats och utsikt på toppen.



Tjulträsk

Tjulträsk är en viktig transportled vidare in i fjällvärlden, via båttaxi eller leden på norra stranden.



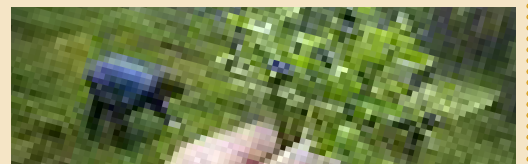
Kyrkan och kyrkstan

Under ditt besök i byn bör du besöka kyrkan och kyrkstan, i anslutning till Potatisbacken

Detta blad och många andra finns tillgängliga på www.visitvindealven.org

www.sorsele.se

Turistbyrån Sorsele 0952-140 00



Allemansrätten – en unik möjlighet i Sverige

Att röra sig fritt i naturen är en rättighet – med det följer också skyldigheter och ansvar. Visa hänsyn till djur och natur, till de som äger marken och till andra människor. Inte störa – inte förstöra. I naturreservat och nationalparker finns särskilda bestämmelser. Det kan vara att elda, ha med hund eller cykla, men oftast är bärplockning tillåten. Mer information finns vid länsstyrelsen eller kommunen.

